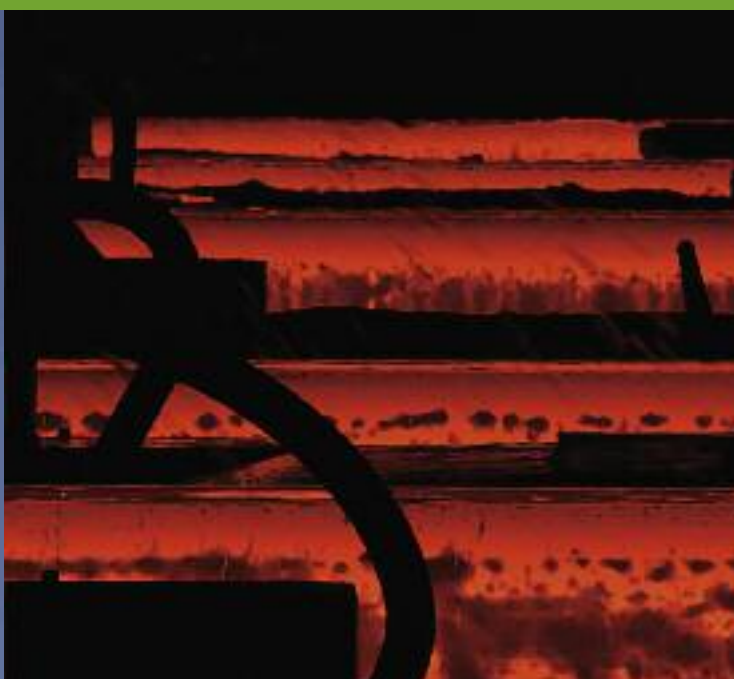


## Промышленная Брошюра





1



2

**RMI S300 насосы  
обеспечивают подачу  
воды под высоким  
давлением для процесса  
формирования стали.**



3

### 1. Система удаления накипи

использование насосов с переменной скоростью со сроком окупаемости 1,7 года.

### 2. САПР (Система Автоматизированного Проектирования)

используется для моделирования новой модульной конструкции клапанной коробки.

### 3. Обеспечение качества

и системы безопасности имеют первостепенное значение для успеха RMI. Компоненты ожидают окончательного контроля.

# Преимущества Продукции

## Надежность

RMI создал завидную репутацию за предоставление в промышленном рынке одних из самых надежных поршневых насосов высокого давления. Используя самые современные технологии в сочетании с огромным опытом кадрами своих инженеров, RMI может доставить системы, которые работают в самых экстремальных условиях.

Наши инженеры работают непрерывно, чтобы улучшить производительность, но мы понимаем, что превосходную производительность должна идти рука об руку с надежностью и наличием оборудования. Имея это в виду, мы используем только высококачественные компоненты и материалы, которые разработаны и изготовлены в соответствии со строгими допусками на точность.

Внимание к деталям означает, что каждый компонент строго определен и изготовлен из высококачественного материала. Никелирование используется, чтобы продлить срок обслуживания и лучшую производительность чем нержавеющая сталь.

Усовершенствованная керамика чтобы улучшить твердость поверхности и уменьшить техническое обслуживание.

## Экономия Энергии

Работа с клиентами в различных секторах рынка, от производства стали до электро-генерирующих компаний, мы стремимся обеспечить полное конструктивное решение для всей системы.

Понимание всего процесса является критической задачей которое позволяет оценить рабочие циклы насосов в операционной среде. Для того чтобы нашим клиентам удалось получить максимальный доход от ихних инвестиций, мы рассматриваем стоимость оборудования на весь период срока службы, включая оригинальные поставки, обслуживание и текущие расходы. Мы определяем все методы контроля и передаём клиенту расчет полной стоимости оборудования на весь срок службы.

Насосы интеллектуального контроля переменной скоростью снабжены для эксплуатации по многим назначениям, в том числе для тяжёлых прессов и очистной системы окалины стальных труб, с расчётным сроком окупаемости менее двух лет.

## Контроль качества

Всё оборудование RMI разрабатывается, изготавливается и поставляется в соответствии с Европейской Гарантией Качества ISO 9001 аккредитации сертифицированной Lloyd's и регулируется Системой Управления Качеством для обеспечения и поддержания клиентов и обслуживания пользователей. Наши системы регулярно проверяются и обновляются для обеспечения полного соответствия.



# Промышленные Продукции

## Промышленное применение

RMI производит насосы высокого давления для широкого спектра индустриального применения при различных рыночных секторах, каждое из которых имеет собственную спецификацию и условие эксплуатации. Понимание разнообразный характер - и требования к - этим рынкам имеет решающее значение для успеха RMI. Наша модульная конструкция позволяет производить системы по точным спецификациям клиента.

Поставляются ли насосы для морской платформы буровой установки или для установки на заводе для производственного процесса, наши кадры разработчиков всегда работают с клиентами, чтобы обеспечить идеальный комплект, который соответствует экологическим и эксплуатационным условиям.

## Насосы Trimax S50 - S350

Диапазон 'S' плунжерных насосов лежит в основе RMI насосных систем. Для удовлетворения самых требовательных условий эксплуатации, насосы находятся под непрерывной программой обновления с целью повышения эффективности и снижения стоимости при всём сроке эксплуатации, это ключевые факторы в процессе утверждения наших проектов.

Все насосы оснащены полностью надежно поддержанным коленчатым валом с шатуном собранным со свинцово-бронзовым большими и маленькими конечными подшипниками.

Чрезвычайно износостойкие твердые керамические плунжера в сочетании с уплотнениями волокна

Кевлара обеспечивают длительный срок службы при высоком давлении. Все насосы проходят строгое тестирование перед отправкой которая включает в себя проверки температуры и давления масла, плюс контроль на вибрацию, а также обычные критерии производительности насоса.

Pump Type	L/min	Bar	USgpm	PSI
S50	46 - 135	148 - 415	12 - 36	2150 - 6000
S75	50 - 215	180 - 700	13 - 56	2500 - 10000
S200 - 250	68 - 610	132 - 1000	18 - 160	1925 - 14500
S300 - 350	100 - 670	180- 1000	26 - 175	2600 - 14500

### 1. Охрана окружающей среды

Система помещается в единый корпус для использования в угольной электростанции.

### 2. Quinmax S500

Уникальные сменные картриджи клапанной коробки и 5ти плунжерная конструкция.

### 3. Клапанная коробка

Полностью обслуживаемая на месте позволяет значительно снизить стоимость услуг.

### 4. Переменная скорость

S300 насос применяется для гидравлического пресса.



## Quinmax S500

Модель S500 является новейшим дополнением к очень успешной серии "S". Ключевым элементом насоса S500 это пяти-поршневой дизайн, который имеет ряд преимуществ над более традиционными трех-поршневыми насосами, позволяющее уменьшить нагрузочные силы на коленчатый вал и связанными с ним подшипниками а также и уменьшить скорость жидкости до 40% на поршень. Сниженный шум и гидравлические импульсы давления минимизирует влияние нагонов на другие критические элементы оборудования, увеличивая продолжительность эксплуатации. Уникальная клапанная коробка включает заменяемый картридж-стиль дизайн для клапанов и уплотнений, что позволяет удобное обслуживание, в результате чего предоставляющее более короткие периоды простоя.

Режимы Насоса от:

340 - 1080 л / мин при 195 - 500 бар (50 Гц скорость)

105 - 310 американских галлонов / мин при 2850 - 7250 фунтов на квадратный дюйм (60 Гц скорость)

## Клапанная Коробка Насоса

Наши инженеры разработали уникальную клапанную коробку, как часть наших усилий по инновациям и улучшению стоимости на протяжении всего срока эксплуатации нашего оборудования. Этот новый продукт может не только полностью обслуживаться на месте, но как продолжение нашей модульной конструкции, он также может быть ретро-установлен на уже существующих S200 - S500 насосах. Используя конструкцию клапанного картриджа, индивидуальный клапан может быть заменён без демонтажа клапанной коробки, тем самым ускоряя процесс ремонта.

## Оборудование для контроля

Насосы могут поставляться в виде автономных продуктов которые могут быть включены в основной орган процесса управления. Чтобы максимизировать эффективность системы, мы поставим контрольное оборудование полностью решающее задачу, которое включает, регулируемые приводы, автоматическое управление, а также и все системы для мониторинга работы и состояния всех функций чтобы обеспечить эффективную и безотказную работу всего оборудования.

## Охрана окружающей среды

Учитывая, опасные и сложные условия, в которых большинство наших насосов работают, мы предоставляем различные защитные корпусные конструкции которые могут быть поставлены в виде полной единой сборки. Они варьируются от корпусов, которые защищают насосную станцию от окружающей среды на сайте, пыли, химических и погодных повреждений, до корпусов, которые снижают децибел шума оборудования.



2



3



4

**Приверженное обслуживание клиентов осуществляется глобально с присутствием и полностью принадлежащим RMI управлением в Великобритании, Китае, Индии, США и Австралии.**

# Текущая поддержка

## Запчасти Модули

Предвидя неизбежность ремонта насоса влияющее на производство, мы разработали полный спектр запасных насосных модулей и комплектов. Сокращение простоев обслуживания имеет решающее значение и, используя наш модульный подход, ремонт может осуществляться в рекордно короткие сроки. Необходимость чтобы держать или заказать большое количество запасных деталей удаляется, в результате чего экономит связанные с этим время и пространство. Предварительно собранные комплекты поставляются с полной гарантией завода-изготовителя и инструкции по установке, обеспечивая дополнительную уверенность в работе.

## Стандарты безопасности

Оборудование RMI часто устанавливается в очень опасных и сложных условиях, имеющих жесткое влияние на оборудование и на работников. Мы считаем, что нет ничего более важного, чем благосостояние людей, работающих в этих условиях. Мы превышаем требования всех международных стандартов безопасности и для гарантии что мы никогда не жертвуем безопасностью в замен на производительность, у нас работают инженеры-специалисты, которые сосредоточены исключительно на безопасности работы оборудования.

## Служба Резервного Сервиса

Всё оборудование поставляется с полной инструкцией по эксплуатации и уходу. Полное обучение инженеров на сайте может быть организовано чтобы они могли безопасно работать с оборудованием на сайте а также и выполнять повседневные задачи по его обслуживанию. Однако для поддержки каждой нашей продукции, наши полностью оснащенные сервисные инженеры с многопрофильным знанием и опытом готовы оказать услугу на сайте когда это потребуется. Наши инженеры также поддерживают наши агенты глобально, которые прошли высоко-стандартную подготовку по нашему оборудованию и его эксплуатации.

### 1. Запасные части

Будучи выбирают из нашего обширного запаса.

### 2. Служба резервного сервиса

Предоставляется нашими собственными инженерами и нашей 24-часовой службы поддержки в Великобритании.

### 3. Стандарты безопасности

Насос проходит проверку по производительности и безопасности перед отправкой.



RMI Сервисный инженер завершает окончательную стадию инспекционного испытания по безопасности



2



3



RMI Pressure Systems Ltd  
**Industrial Products Division**  
Wenlock Way West Gorton  
Manchester  
M12 5JL  
United Kingdom  
T +44 (0)161 274 2451  
F +44 (0)161 223 4770  
E rmiindustrial@armlink.com

RMI Pressure Systems Ltd  
AFSS Limited  
1619 Hungang Road  
Xidu Township  
Shanghai, 201401  
China  
T +86-21-3756-6696  
F +86-21-3756-6929  
E rmichina@armlink.com

RMI Pty. Ltd.  
40 Aruma Place  
Cardiff, NSW 2285  
Australia  
T +61(02) 4954 0163  
F +61(02) 4954 3334  
E rmipty@armlink.com

RMI Inc.  
6599 Old Birmingham Highway  
Jasper, Alabama 35501-8216  
United States  
T: +1 (205) 483 0350  
E: rmiinc@armlink.com

