

Trimax S300 Series

矿用泵系统

活塞

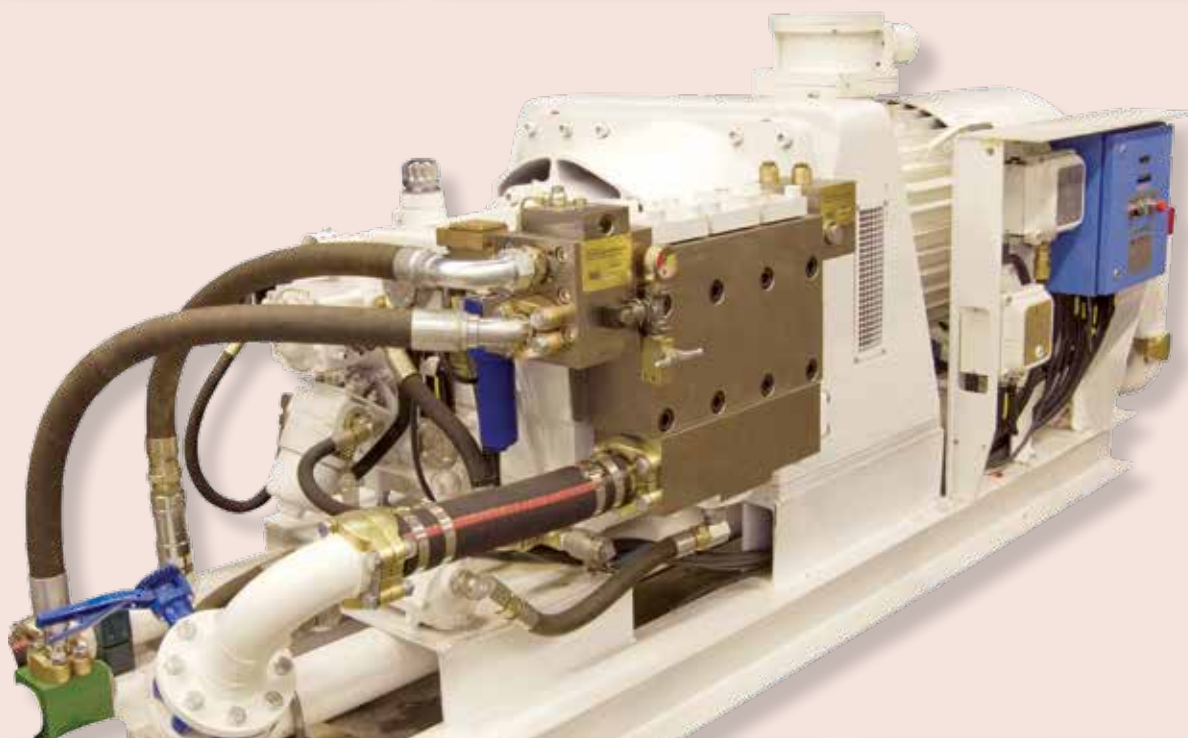
高纯氧化铝陶瓷或硬化不锈钢

轴承

带铅青铜大小端的球面滚子主轴

齿轮

精密磨削钢以提供最长生命周期和最佳速度



整体式泵

向重载轴承提供强制油润滑

压盖填料

自调节弹簧加载包装，最大限度密封

电机

法兰安装，自调基座以用于无故障安装

Trimax S300泵是专业提供安全、可靠的高压水或水基流体动力的设备，应用于多种行业，包括采矿、石油化工、发电、金属加工和现场服务。

泵总体性能数据

| | | |
|------|-----------------|--------------------|
| 流量 | 48 - 527 l/min | 13 - 139 USgpm |
| 压力 | 2,070 - 197 Bar | 30,023 - 2,857 psi |
| 电机功率 | 185 - 225 kW | 250 - 300 HP |



S300 PUMP DUTIES (190千瓦 / 300马力)

电机转速: 每分钟转数为 1,475rpm
曲柄转速: 每分钟转数为 602rpm

| 柱塞Ø | 泵流量 | | 泵压力 | |
|-----|-----|-------|--------|-------|
| | mm | L/min | US gpm | BAR |
| 50 | 208 | 55 | 400 | 5,802 |
| 55 | 252 | 66 | 400 | 5,802 |
| 60 | 300 | 79 | 355 | 5,149 |
| 62 | 321 | 85 | 329 | 4,772 |
| 65 | 352 | 93 | 298 | 4,322 |
| 70 | 404 | 107 | 258 | 3,742 |
| 75 | 465 | 123 | 224 | 3,249 |
| 80 | 528 | 139 | 197 | 2,857 |

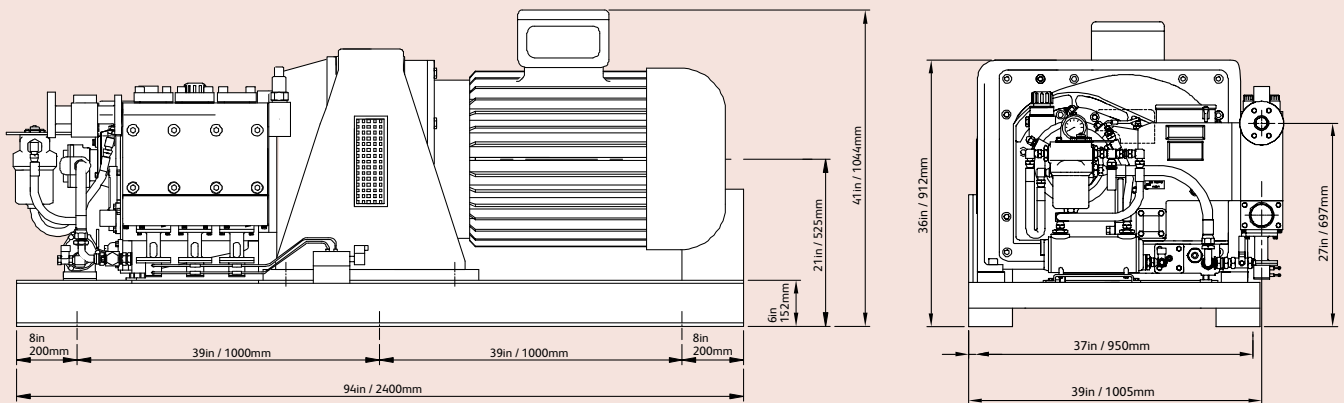
S350 PUMP DUTIES (185千瓦 / 250马力)

电机转速: 每分钟转数为 1,475rpm
曲柄转速: 每分钟转数为 602rpm

| 柱塞Ø | 泵流量 | | 泵压力 | |
|-----|-----|-------|--------|--------|
| | mm | L/min | US gpm | BAR |
| 24* | 48 | 13 | 2,070 | 30,023 |
| 28 | 65 | 17 | 1,379 | 20,001 |
| 30 | 75 | 20 | 1,369 | 19,856 |
| 40 | 133 | 35 | 765 | 11,095 |
| 45 | 168 | 45 | 615 | 8,920 |

机械效率90%
容积效率95%
*5巴进口高压所需的
649rpm曲柄转速

尺寸规格



备注: 我们将对整体设计和细节进行改进, 以提高客户利益。因此, 必要时我们将对尺寸规格进行修改。

英国地址

RMI Pressure Systems
1 Wolverton Street
Manchester
M11 2ET
United Kingdom
电话: +44 (0)161 274 2451
电邮: rmiinfo@armlink.com

澳大利亚

RMI Pty. Ltd
40 Aruma Place
Cardiff
NSW 2285
Australia
电话: +61 (02)4954 0163
电邮: sales@rmipsl.com.au

中国办事处

RMI 英国雷波泵站公司
北京市朝阳区东三环东路19号
嘉盛中心10楼A050室
电话: +86-15-65290-0513
电邮: rmiinfo@armlink.com

美国

RMI Inc.
6599 Old Birmingham Highway
Jasper
Alabama 35501-8216
United States
电话: +1 (205)483 0350
电邮: rmiinc@armlink.com

www.rmipsl.com